

Муниципальное бюджетное общеобразовательное учреждение
«Сивохинская средняя общеобразовательная школа № 5»

ПРИКАЗ

26.08.2020 г.

№ 102/6

«Об утверждении плана маршрутизации лиц с температурой 37,1 и выше с указанием направления движения, мест изоляции»

В целях предупреждения распространения коронавирусной инфекции (COVID-19), принятия необходимых организационно-распорядительных мер, в соответствии с Постановлением от 30.06.2020 № 16 «Об утверждении СП 3.1/2.4.3598-20 «Санитарно-эпидемиологические требования к устройству, содержанию и организации работы образовательных организаций и других объектов социальной инфраструктуры для детей и молодежи в условиях распространения новой коронавирусной инфекции (COVID-19)»

ПРИКАЗЫВАЮ:

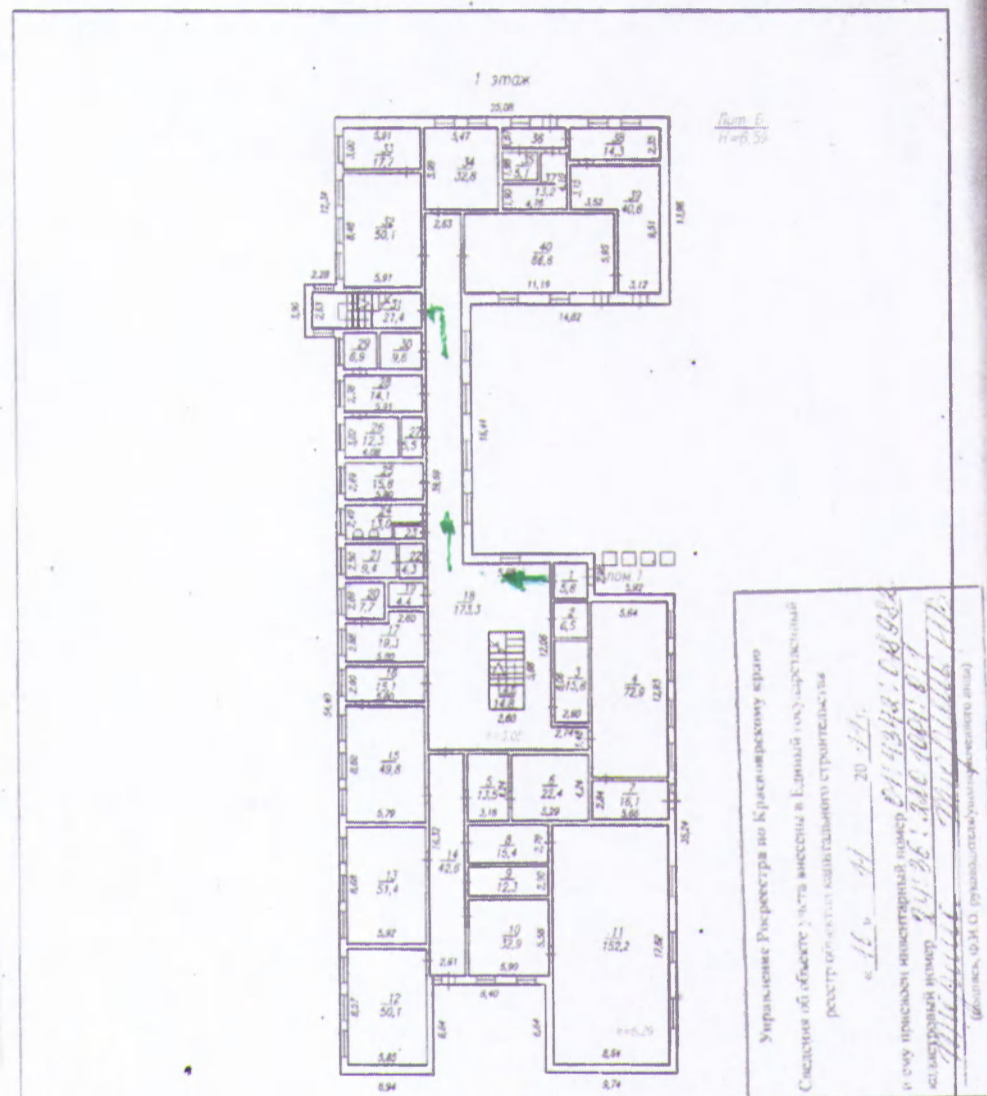
1. Утвердить план маршрутизации лиц с температурой 37,1 и выше, либо других явных признаков ОРВИ (приложение № 1).
2. Возложить на ответственного за ведение «Журнала регистрации показаний термометрии с данными температуры 37,1 и выше заведующего хозяйством Кузнецову Т. В. обязанности по сопровождению лиц с температурой 37,1 и выше либо других явных признаков ОРВИ.
3. Утвердить Порядок действий сотрудников МБОУ «Сивохинская СОШ № 5» по сопровождению лиц с температурой 37,1 и выше либо другими явными признаками ОРВИ (приложение № 2).
4. Контроль исполнения данного приказа оставляю за собой

Директор школы: .



/Н.Л.Провалинская/

План маршрутизации лиц с температурой 37,1 и выше



ООО "Техническая инвентаризация Красноярского края"		Инв. 01.4342.018982
Лист 1	Поэтажный ПЛАН на нежилое здание Лит. Б ул. Советская, д.2"А" Красноярский край, Тасеевский район, с.Сивохино	Масштаб 1:400
Дата		Подпись
20.07.11	Исполнитель Ивляничков В.И.	
15.08.11	Проверил Габалжк В.Д.	

**Порядок действий сотрудников
МБОУ «Сивохинская СОШ № 5» по сопровождению лиц с температурой 37,1
и выше либо другими явными признаками ОРВИ**

1. При входе в здание МБОУ «Сивохинская СОШ № 5» всем сотрудникам и обучающимся ответственным лицом измеряется температура. Информация о температуре 37,1 и выше либо другими явными признаками ОРВИ заносится в специальный «Журнал регистрации показаний термометрии с данными температуры 37,1 и выше.

2. Лица с выявленными признаками инфекционных заболеваний (респираторными, кишечными, повышенной температурой тела) незамедлительно изолируются в отдельном помещении (на 2 этаже здания) до приезда бригады скорой медицинской помощи, либо прибытия родителей (законных представителей), либо самостоятельной изоляции в домашних условиях.

3. Ответственный за сопровождение лиц с температурой 37,1 и выше либо другими явными признаками ОРВИ выполняет следующие действия:

- по имеющимся средствам связи сообщает медицинскому работнику о выявлении сотрудника или обучающегося с подозрением на заболевание;
- сопровождает до места временной изоляции сотрудника, обучающегося (приложение № 1),
- по имеющимся средствам связи информирует родителей (законных представителей);
- по имеющимся средствам связи информирует директора МБОУ «Сивохинская СОШ № 5».

4. В течение двух часов с момента выявления лиц с температурой 37,1 и выше либо другими явными признаками ОРВИ директор МБОУ «Сивохинская СОШ № 5» информирует об этом ФБУЗ «Центр гигиены и эпидемиологии в Красноярском крае» Филиал в городе Канске по телефонам: 8(39161) 3-34-04 (приемная), факс 8(39161) 3-34-04.